



PAMPASNYTT

SEPTEMBER 2006

FJÄRRVÄRME



Under sommaren har föreningen låtit byta ut två värmeväxlare i fjärrvärmecentralen, då dessa hade ett otillfredsställande energiuttag bland annat på grund av avlagringar och mikroorganismer på lamellerna.

De två aktuella värmeväxlarna var av sådant skick och ålder att en eventuell rengöring inte var effektiv eller ekonomiskt försvarbar, därav utbytet till nya. Kostnaden för detta uppgick till c:a 355.000 kr.

Dessvärre orsakade bytet av värmeväxlarna att varmvattnet oplanerat försvann. Detta berodde på oförutsedda kommunikationsproblem mot den nya styr- och reglertekniken.

LEKPARKER



Områdets tre lekplatser är nu färdigställda och vi hoppas att detta är till glädje för barnen.

Varför blev det just dessa lekredskap som nu är uppsatta?

Då vi tog bort de gamla lekredskapen inkom en hel del reaktioner från barnfamiljerna på att redskapen togs bort. Vid förklaring om varför dessa togs bort och att nya lekredskap skulle införskaffas så ställdes den direkta frågan till barnfamiljerna "vilka lekredskap skulle just ditt/dina barn tycka vara roligast?". De svar vi fick och tog till oss resulterade i

att det blev vanliga gungor, gunghästar och sandlådor.

NYA ENTRÉDÖRRAR

Infanterigatan 1 och
Armégatan 10, 16, 22, 28

Nya entrépartier för rubricerade adresser kommer att monteras med början i månadsskiftet september-oktober. Anledning till att vi installerar nya entrédörrar är att de gamla är utslitna.

VATTENAVSTÄNGNINGAR



En ordinarie vattenavstängning var tredje vecka (undantag juli då inga avstängningar sker) kommer att ske om behov föreligger. Då kommer anmälda fel att åtgärdas. Vi vill påpeka hur viktigt det är att anmäla rinnande/tjutande vattenkranar och toaletter till förvaltningskontoret. Kostnaden för en rinnande kran/toalett skenar snabbt iväg till tusenlappar. Du vet väl att lagningar (ompackningar) av vattenkranar och rinnande toaletter i de flesta fall är gratis.

För boende som anlitar rörmokare kan och måste eventuella åtgärder, efter förhandsanmälan till förvaltningen, ske vid dessa ordinarie avstängningstidpunkter. Den boende har således numera inte möjligheten att få vattenavstängning vid annan tidpunkt än de ordinarie tiderna för vattenavstängning.

Avisering inför varje avstängning kommer att ske som tidigare genom information på anslagstavlor i portarna samt i varje lägenhets brevlåda. Tidslängden för varje vattenavstängning kommer att variera beroende på antalet jobb och dess omfattning.

Datum för ordinarie vattenavstängning för perioden september-december 2006:

Hus A (Infanterig. 4-6), **Hus B** (Infanterig. 23-27) och **Hus G** (Ingentingsg. 5-7):
12/10, 2/11, 23/11 och 14/12.

forts. ➡

Hus C (Infanterig. 15-19) och **Hus D** (Infanterig. 7-11):
28/9, 19/10, 9/11, 30/11 och 21/12.

Hus E (Infanterig. 1-5) och **Hus F** (Armég. 8-30):
5/10, 26/10, 16/11, 7/12 och 28/12.

RADONMÄTNING



Exempel på spårfilmsdosor som används vid mätning i bostäder.

Föreningen, tillsammans med andra större fastighetsägare i Solna, har från Solna Stad fått ett föreläggande om att upprätta en plan för radonmätning samt utföra radonmätning i enlighet med denna plan.

Bakgrund

Rikt-/gränsvärdet för radongashalt i bostäder är 200 Bq/m^3 . Detta rikt-/gränsvärde gäller för alla bostäder. Tidigare gällde ett högre värde för bostäder byggda före 1981 men detta skärptes i juli 2004 till samma nivå som för nyare bostäder.

Enligt riksdagens miljö kvalitetsmål, God bebyggd miljö, ska alla bostäder uppfylla rikt-/gränsvärdet för radongashalt på 200 Bq/m^3 senast år 2020. Skolor och förskolor ska uppfylla rikt-/gränsvärdet senast år 2010. Föreningen har utfört radonmätningar i 155 lägenheter (c:a 20% av bostäderna).

Vad blev resultatet från radonmätningar?

Radonmätningarna utvisade att årsmedelvärdet låg under gällande rikt-/gränsvärde på 200 Bq/m^3 i samtliga lägenheter, där mätning genomförts, utom ett fåtal marklägenheter. De boende i de berörda marklägenheterna är informerade om detta och föreningen har genast påbörjat vidta nödvändiga åtgärder för att radonvärdet skall minska så att de understiger gällande rikt-/gränsvärde.

AVGIFTS- OCH HYRESBETALNING VIA AUTOGIRO

Du som önskar kan betala Din avgift/hyra via autogiro. Autogiroblankett och information bifogas detta Pampasnytt. Du som redan betalar med autogiro kan bortse från detta.

SOLNA STADS DAGHEM

Infanterigatan 13



Som tidigare informerats så har daghemmets lokaler haft en större vattenskada p.g.a. kraftigt läckage från varmvattenledning. Detta ledde till att daghemmet temporärt har varit stängt för reparationsåtgärder. Dessa åtgärder som pågått under en längre tid är nu klara och dagiset har åter öppnat.

ELSKROTRUM

Infanterigatan 6



Vi vill passa på att ånyo informera om att det finns ett separat utrymme i föreningen för el- och elektronikavfall. Detta rum finns på husgaveln Infanterigatan 6 (dörren uppmärkt med skylt). Dock får man inte ställa dit större vitvaror som t ex kyl, frys etc och inte heller bilbatterier.

GROVSOPSCONTAINER

Som ni boende redan vet så har vi nyligen haft containrar uppställda inom området.

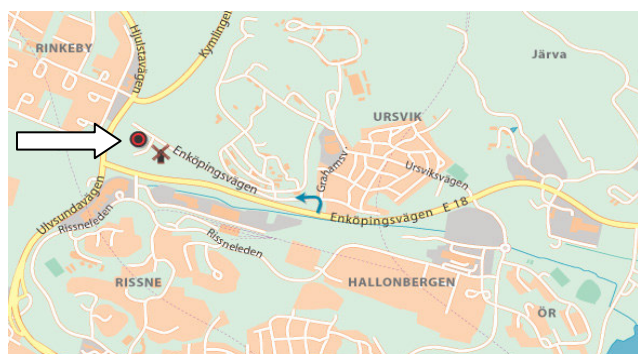
Som tidigare informerats så har föreningen för avsikt att vid ett tillfälle på våren respektive ett på hösten och efter tjugondedag jul tillfälligt ställa upp grovsopscontainrar inom föreningens område. Boende har där möjlighet att slänga grovsopor som man sparar på sig under en period. Byggavfall, t.ex. efter lägenhetsrenoveringar, är inte tillåtet att slänga i containrarna.

Containrar kommer att finnas uppställda i parkrondellerna Infanterigatan 7 och 23 följande datum:

- 12 – 14 januari 2007
- 11 – 13 maj 2007

KVARNKULLENS ÅTERVINNINGSCENTRAL

(f.d. Brotorps återvinningssentral)



Här kan du som boende lämna ditt grovavfall, elavfall eller ditt farliga avfall.

Öppettider på Kvarnkullen ÅVC

Måndag – Onsdag	12.00 – 20.00
Torsdag – Fredag	Stängt
Lördag – Söndag	09.00 – 15.00

Företagare hänvisas i första hand till Hagby återvinningsanläggning i Täby.

Vägbeskrivning till Kvarnkullen ÅVC

Från Stockholm; följ E4 norrut mot Uppsala. Ta av vid Ulriksdals trafikplats och följ Enköpingsvägen i riktning mot Rissne/Sundbyberg. Kvarnkullen ÅVC ligger på höger sida nära Rissne-korset. Infart via Grahamsvägen, sväng vänster och kör parallellt med Enköpingsvägen i riktning mot Rissne.

Adress: Enköpingsvägen 129, Sundbyberg
(Källa: www.sorab.se)

LÅSJOUR MED

Föreningen har avtalat med Kungslås AB att ha en dygnetruntjour till föreningens boende för låsöppning. Om du därför blir utelåst kan Du ringa Kungslås AB på telefon 08-652 04 00. Kostnaden för normal låsöppning är för närvarande:

- Låsöppning vardagar kl 08.00-21.00, 600 kr.
- Låsöppning kvällar och helger kl 08.00-21.00, 750 kr
kl 21.00-00.00, 850 kr.
- Låsöppning kl 00.00-08.00, 1.000 kr.

DÖRRSKYLTA



En del av våra boende kanske inte är lika förtjust i att få reklam som andra. Som information kan nämnas att på förvaltningskontoret kan man till självkostnadspris (f n 25 kr) köpa skyltar "Ingen reklam, Tack!". För att citera en motionär från 2005 "så ser det trevligare ut" med enhetliga skyltar istället för handskrivna lappar.

ICA ARMÉGATAN

(f.d. ICA Pampas)

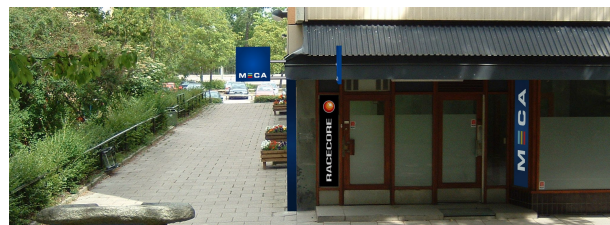


Renoverings- och ombyggnationsarbetet av ICA:s lokal är i stort sett klart. Detta i förhoppning om ökad trivsel och effektivare butiksytta. **Johan och Mattias med personal hälsar alla hjärtligt välkomna! ICA kommer att ha en "invigningsvecka" vecka 43.**


Föreningen önskar Johan och Mattias med personal lycka till med sin uppfräschade butik och fortsatt gott samarbete.

MECA-butik

Armégatan 20



Från och med den 1 september 2006 har föreningen fått denna lokal uthyrd till Curo AB. I lokalen kommer man inom kort (oktober/november 2006) att öppna en Meca-butik. **För boende i föreningen kommer Meca att erbjuda 15% rabatt.** För mer information om detta besöker du butiken när den öppnar.

forts. 

Vad är då en MECA-butik?

MECA-butiken har ett brett produktsortiment både för bil, fritid och hobby. Huvudsortimentet är bilreservdelar, därutöver har MECA även hand-/elverktyg, däck, bilvårdsprodukter och förbrukningsvaror etc. Butiken vänder sig både till företagare och privatpersoner. Mer information hittar du på www.meca.se

MICHELÉS PIZZERIA & RISTORANTE

30-ÅRS JUBILEUM



Det finns nog ingen boende i föreningen som inte känner till **MICHELÉS PIZZERIA & RISTORANTE**, som nu firar 30-års jubileum.

Från föreningen vill vi gratulera Michelé med personal till en lång och trogen verksamhet inom föreningen. Vi ser det som en stor tillgång att det finns en trevlig ”kvartersrestaurang” i föreningen.

MICHELÉS hälsar alla hjärtligt välkomna med följande **jubileumserbjudande vecka 41-42**:

- 15 kr rabatt på pizzor för avhämtning
- En köträtt från grillen + en starköl/ett glas vin, alt. alkoholfritt, 95 kr.



Infanterigatan 8



För att lokalen skall passa Recondgruppen Stockholms verksamhet (bilvård) har lokalen under många månader varit föremål för ombyggnad. Nu slår man upp portarna. Om Du är intresserad av deras verksamhet finner Du mer information på deras hemsida www.recondgruppen.se

Alla boende i föreningen erbjuds **15% rabatt** på ordinarie priser. För att rabatten ska gälla finns VIP-kort (med ert lägenhetsnummer) att hämta hos Recondgruppen.

Daniel och Kenneth med personal på Recondgruppen hälsar alla boende välkomna!

Styrelsen