

Instruktioner för filterbyte av filter bakom elementen

Bakom dina element i sovrum och vardagsrum sitter ventilationsfilter från Easy-vent.

Viktigt att filtren byts ut då de:

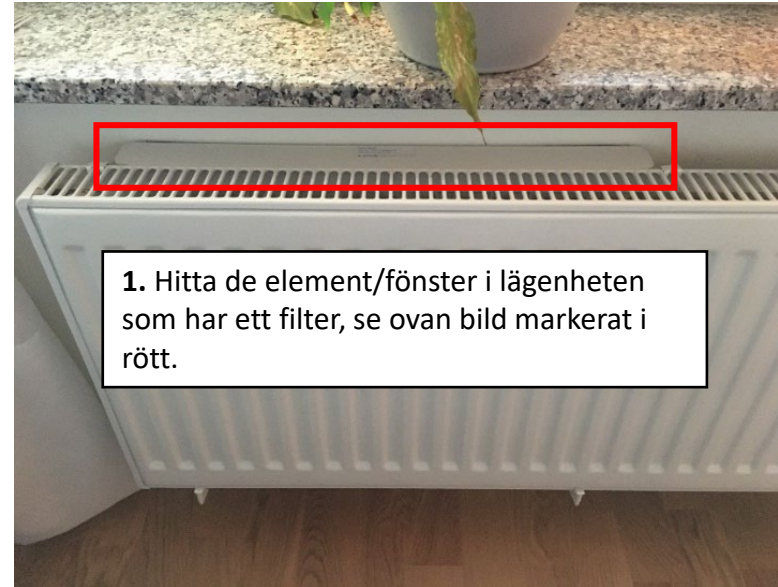
- Ger din bostad filtrerad och friskluft.
- Hindrar att luftföroreningar tar sig in med friskluften.
- Säkerställer en god luftkvalitet, luftflöde och temperatur i din lägenhet.

Filtren ska bytas ut **1** gång per år. Ett hårt smutsat filter hindrar tillflödet av friskluft.

Gamla filter är brännbart avfall och kan läggas i en soppåse och slängas i hushållssoporna.

Viktigt att filter sätts i korrekt enligt lathund och inte böjs då kalluft kommer in och luftrengöringen blir sämre.

Beställ filter enligt länken nedan.



Filtret är placerat under filterluckan.

Komfortfilter 210
Denna sida mot elementet. Beställ originalfilter på www.acticon.se

ACTICON

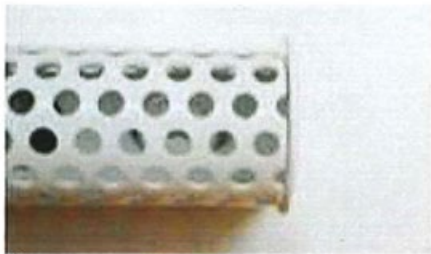
år / månad
Fyll i datum för filterbyte

Instruktioner för filterbyte Ovanför fönster

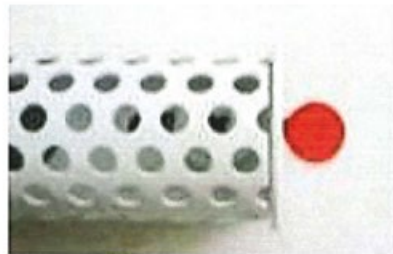
VENTILER I FÖNSTER

Reglering av luftflöde

För öppet/stängt läge skjuts ventilen i sidled. Ventilen är steglös reglerbar. Modellen med 12 mm. hål ger i stängt läge fortfarande ett svagt grundflöde.



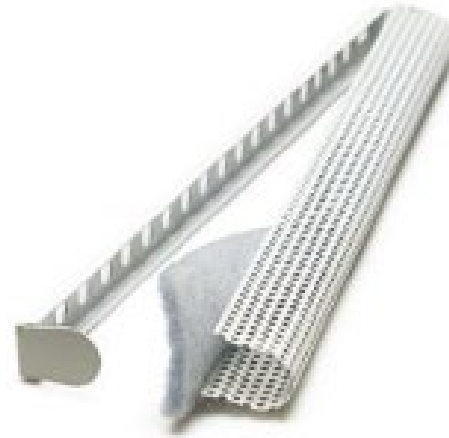
Öppet läge



Stängt läge

Rengöring av ventiler (endast tillval)

Rengör OmegaDiffusorn med vanligt diskmedel eller annat biologiskt nedbrytbart rengöringsmedel, lämpligen i samband med fönstertvätt. Diffusordelen lossas från bottenplåten genom att dras rakt ut. Om säkerhetsklammer används demonteras dessa först genom att de försiktigt bändes isär (OmegaList diffusordel lossas genom att skruva ur de två skruvarna). Därefter torkas delarna av med en fuktig trasa och rengöringsmedel enligt ovan. Diffusordelen återmonteras i bottenplåten genom att den försiktigt kläms ihop, utan att den deformeras, och passas in i bottenplåten. Enklarest är att börja i ena änden för att sedan jobba in den bit för bit. OmegaList diffusordel återmonteras med samma skruvar. Eventuella omegaklamrar återmonteras.





Omega 55 filter klass G2, 60x550 mm (1454)



Omega 39 filter klass G2, 60x390 mm (1453)



Omega 79 filter klass G2 (5915)

Återförsäljare av filter är Leif Arvidsson

Var nog att mäta er ventil så ni beställer filter till någon av dessa storlekar.

Minsta = 39 mm

Mellanstor = 55 mm.

Största = 79 mm.

<https://www.leifarvidsson.se/ventiler>