

BRF PAMPAS

ENTRÉUTFORMNING SAMMANSTÄLLNING
211109



sandell
sandberg

UTREDNINGAR

Sandellsandberg har - i samband med framtagande av färgsättningsförslag, bygglov och FU för fasadrenoveringen 2019- tagit fram ett utformningskoncept för entréerna till bostadshusen.

Detta koncept har tagits upp på nytt och kompletterats 2021.

Utvändiga entréerna får en ram i kakel i relief för bättre synlighet och orienterbarhet på håll och har ljus kakel i entrénischerna samt helglasade träfanéerade portar.

De invändiga entrérummen, våningsplanen samt hissarna har setts över och får en enhetlig utformning

Konceptet är flexibelt och kan anpassas till de olika entrésituationer som finns i husen.

Lamellhusen A-E får likartad utformning med vitt kakel i huvudentréerna.

Hus G har en annorlunda färgsättning än lamellhusen och får en utformning med grönt kakel i samma kakelseerie som hus A-E i entrérummet.

Hus F har en annan utformning och är till stor del renoverat i linje med föreslaget koncept och bevaras. Dess "huvudentré" ges en färgsättning i vitt alternativt ljusgrått kakel i samma kakelseerie som övriga hus.

1. KAKEL I RELIEF

Grundtanken är att använda kakel - som finns i originalutförandet av entréutformningen - men anpassa det till en samtida utformning.

Kakel i relief ger en exklusiv och tålig utformning med djupverkan i ytan.

Stengolvet i original framhävs.

En förhöjd sockel runt väggarna ger en specifik inramning och skydd mot smuts närmast golvet.

Samma kulör (vit/cremevit) på vägg och tak ger ökad upplevelse av rymd.



Triangulärt kakel i relief



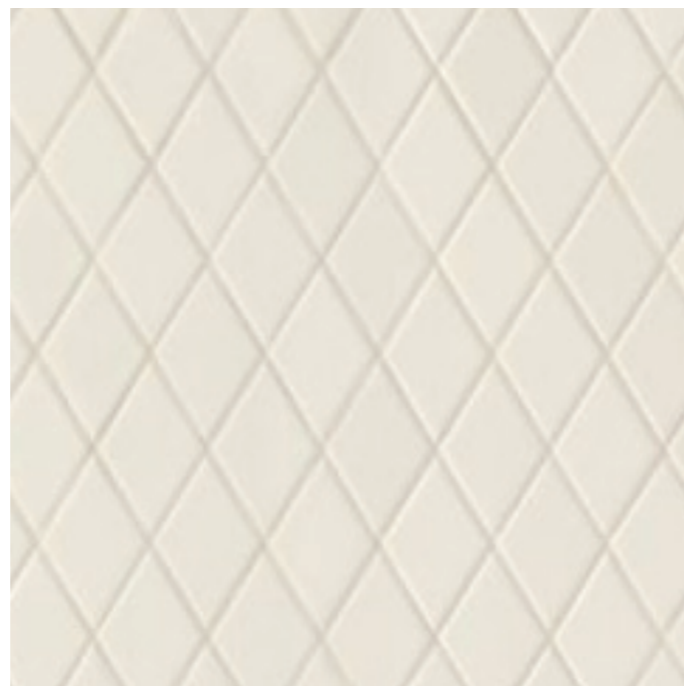
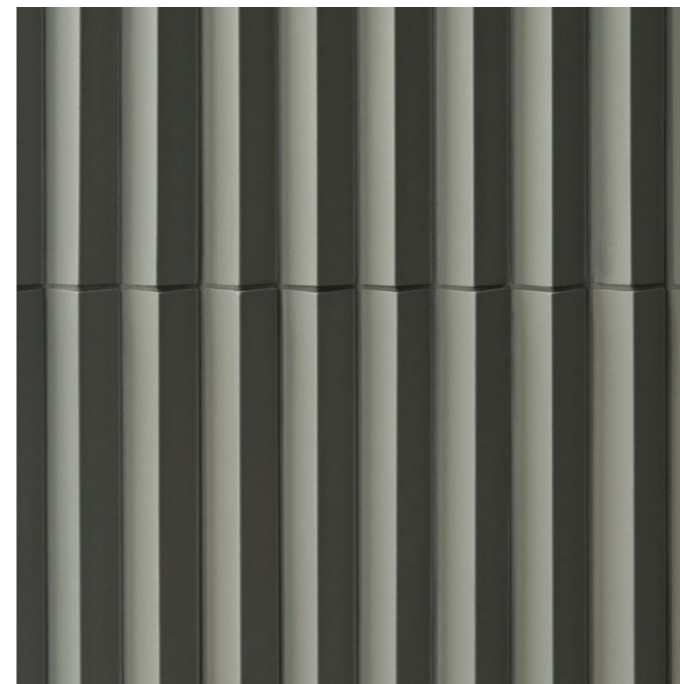
Kulör som ramar in



Material som följer med från utsidan

Familjen Rombini

Föreslaget kakel är en kakelfamilj formgiven av bröderna Bouroullec och tillverkas av Mutina i Italien. Formgivningen bygger på grundformerna triangel och romb som har en både tidlös och samtida karaktär som passar till byggnadens originaltid. Familjen består av en större och en mindre triangelformad stav och ett större och ett mindre rombformat mönster vars dimensioner passar med stavarnas dimensioner. Tillsammans med en palett av avstämde kulörer kan man kombinera familjemedlemmarna till en harmonisk helhet.



Vitt hus A-E samt ev. hus F

Grön hus G

Grå - ev. hus F



Utvändig utformning med kakelram i relief och entrénisch i kakel.

HUS A-E

Entré port

Utformning från utsidan följer med in en bit i inre entrén.
Vitt, slätt rombinikakel small klär kortsida och en bit av väggen och avslutas med vertikalt band med Romбини triangel relief.

Kakel går från tak till befintlig stensockel

Vägg målas vit i samma nyans som kaklet (ev. cremevit) från kakellist och inåt.



Jämförelse



Befintlig entré



Förslag med ny utformning med vitt kakel

HUS A-E

Grundutförande

Vitmålade väggar
Förhöjd, målad sockel i grå kulör lika golvet i inre del.
Vita målade väggar
Handledare målas i svart
Ingen förhöjd sockel i "yttre" entrérummet



HUS A-E

Entré - hissar

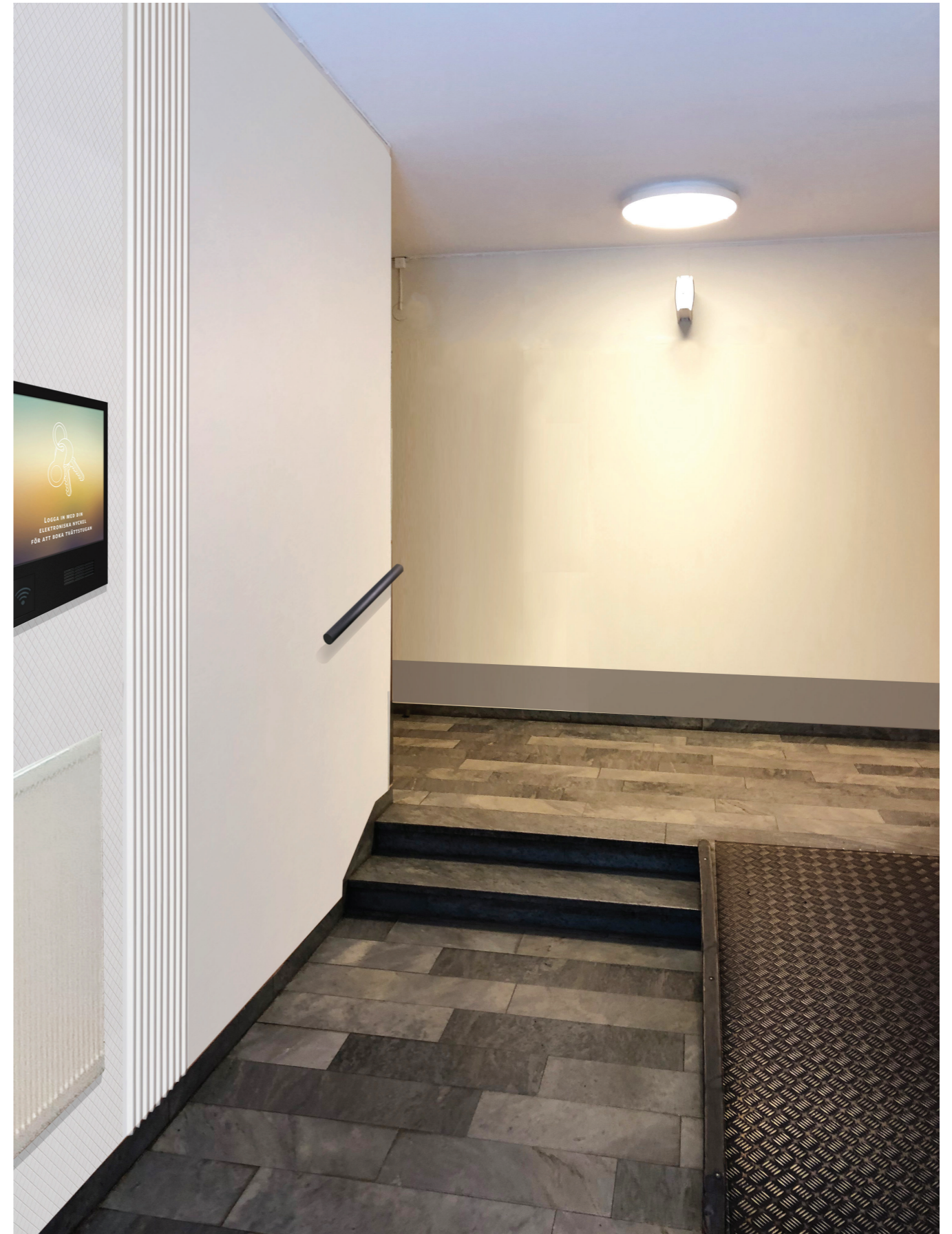
- Hissfronter inkl. karmar i mellangrå nyans som passar ihop med golv på entréplan och våningsplan.
- Vitmålade väggar
- Förhöjd, målad sockel i grå kulör lika golvet i inre del.
- Vita målade väggar
- Ingen förhöjd sockel i "yttre" entrérummet.
- Hörnskydd målas in i intilliggande väggkulör.
- Lägenhetsdörrar i träutseende enligt befintligt/ Pampas standard.
- Elledning dras i möjligaste mån i vinkel tak-vägg.
- Ev. luckor, don etc. på vägg målas vitt lika intilliggande väggkulör.



Jämförelse



Befintlig entré



Nytt förslag

HUS A-E

Option - Kakel i relief

Mer bearbetat förslag som finns som option om man vill kosta på entréerna lite mer.
Konceptet är lätt att anpassa i storlek till respektive entrésituation i de olika husen.

Vertikalt randad kakelvägg i relief av Romini large med sockel i Rombini small
Vita/cremevita målade väggar
Handledare målas i svart
Ingen förhöjd sockel i entrérummet



Jämförelse



Befintlig entré



Förslag med vertikal relief

HUS A-E

Våningsplan

Våningsplanen har en enkel utformning:

- Vita väggar
- Vitt tak
- Förhöjd, målad sockel i golvkulör
- Lägenhetsdörrar i träutseende
- Dörrar till bostadskomplement vitmålade ståldörrar



HUS A-E

Våningsplan/ korridor

Våningsplanen har en enkel utformning:

- Vita väggar
- Vitt tak
- Förhöjd, målad sockel i golvkulör
- Lägenhetsdörrar i träutseende befintliga/Pampas standard.
- Dörrar till bostadskomplement är vitmålade ståldörrar



HUS A-E

Våningsplan/korridor - jämförelse



Befintligt



Nytt förslag

HUS A-E

Sekundärentré

Vägg målas vit.
Förhöjd sockel i varmgrå som matchar golvet intill samt
entréhall med naturstengolv.



HUS A-E

Sekundärentré

Vägg målas vit.
Förhöjd sockel i varmgrå som matchar golvet intill samt entréhall med naturstengolv.
Ny uppglasad entréport i ek/ekfanérad yta med sparksockel i rostfritt.
Hörnskydd målas in i intilliggande vägg-resp. sockelkulör.

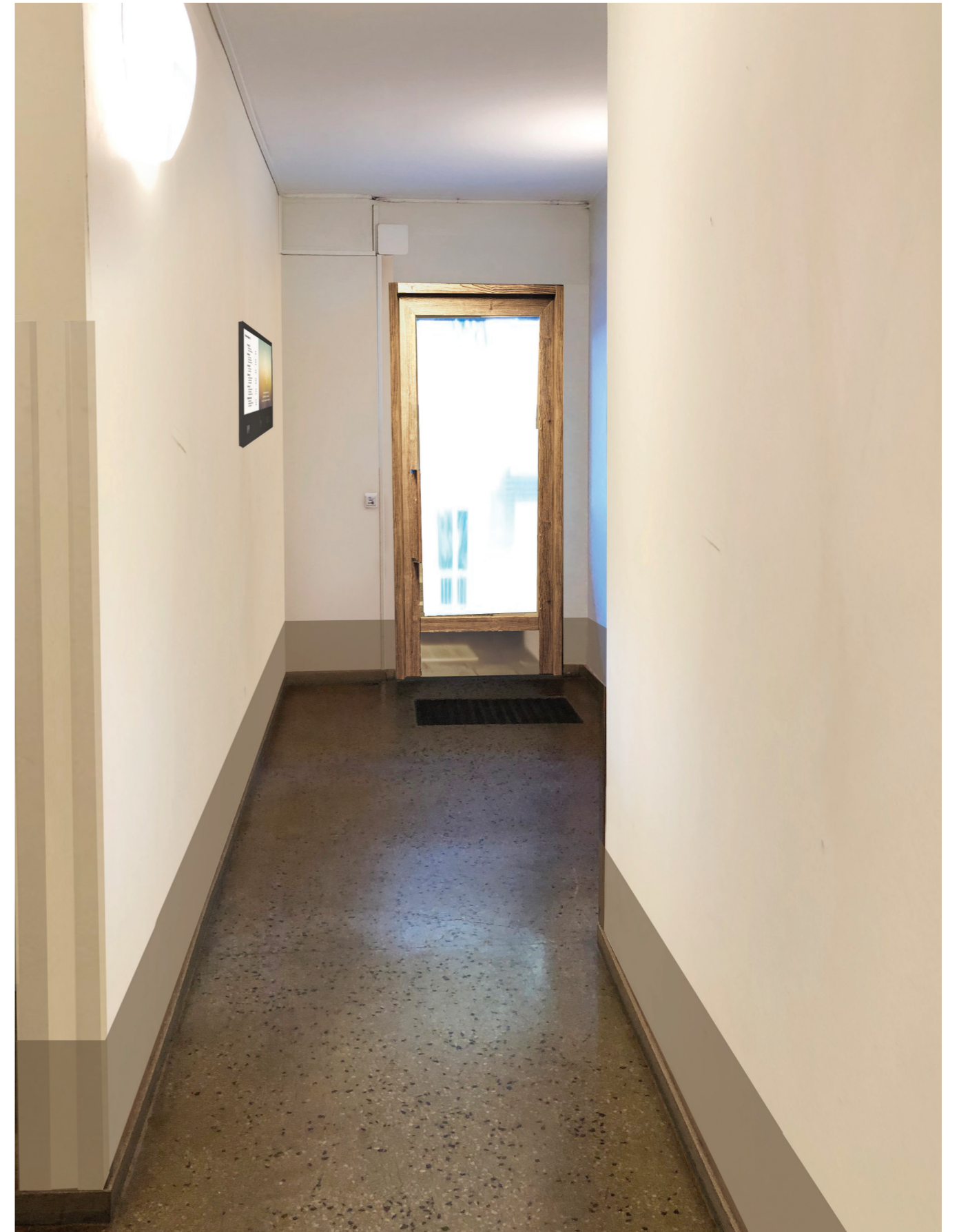


HUS A-E

Sekundärentré - jämförelse



Befintligt



Nytt förslag

HUS A-E Trapphus

Vägg målas i neutral grå kulör alternativt vit.
Handledare målas svarta.
Självljysande punkter markeras på respektive trappsteg.
Trappspindel målas vit.
Undersida trappsteg målas ev. vita.





Befintligt



Nytt förslag

HUS G

HUS G

Entré port

Grundidén är att framhäva naturstengolvet i grön kolmårdsmarmor och skapa en lugn, neutral helhet. Entréporten på hus G har ingen indragen entrénisch. Utsidan får en inramning med kakel i relief. Insidan får kakel i samma kulör och kakelserie: Mutina Rombini, rombini small, kulör grön. Kaklet avslutas i sidled vid räcke och löper från golvsockel till tak. Element målas in i samma kulör som kakel. Informationstavla monterar på kaklet. Vagg målas vit. Förhöjd sockel i samma kulör som kaklet målas i trappa med en enhetlig övre kant. Räcke målas svart.



HUS G

Trapphus

Vägg målas vit.

Förhöjd sockel i samma kulör som kaklet målas i trappa med en enhetlig övre kant.

Räcke målas svart.

Lägenhetsdörrar är träutseende enl. Befintligt/Pampas standard.

Dörrar till bostadskomplement etc. målas i samma gröna kulör som sockel.



HUS G

Trapphus

Vägg målas vit.
Förhöjd sockel i samma kulör som kaklet målas i trappa med en enhetlig övre kant.
Räcken och handledare målas svarta.
Lägenhetsdörrar är träutseende enl. Befintligt/Pampas standard.
Dörrar till bostadskomplement etc. målas i samma gröna kulör som sockel.



Jämförelse



Befintligt



Nytt förslag

HUS F

HUS F

Entré port

Grundidén är att framhäva naturstensgolvet i grå marmor och skapa en lugn, neutral helhet.

Entréporten på hus F har ingen indragen entrénisch.

Entrérummet har en utformning med två alternativa kulörer att välja mellan - ett vitt kakel eller ett ljusgrått kakel.

Insidan får kakel i kakelserie: Mutina Rombini, rombini small, kulör grå eller vit. Kaklet avslutas i sidled vid räcke/trappstart och löper från golvsockel till tak. Element målas in i samma kulör som kakel.

Informationstavla monterats på kaklet.

Vägg i trapphus målas vit.

Förhöjd sockel i samma kulör som kaklet målas i trappa med en enhetlig övre kant.

Räcke målas svart.

Alternativ med grått kakel:

Grått kakel ger en egen karaktär till Hus F.

Grå knyter an till golvkulör och ger en tydlig markering av entrésituationen.



HUS F

Entré port

Alternativ med vitt kakel:

Ger en mer subtil och neutral, men ändå omhändertagen karaktär.

Den vita kulören blir lite "osynlig" i sammanshanget.

Samma kulör på kaklet som entréerna i hus A-E



HUS F

Entré port

Förslag sett tillsammans med nya träportar.

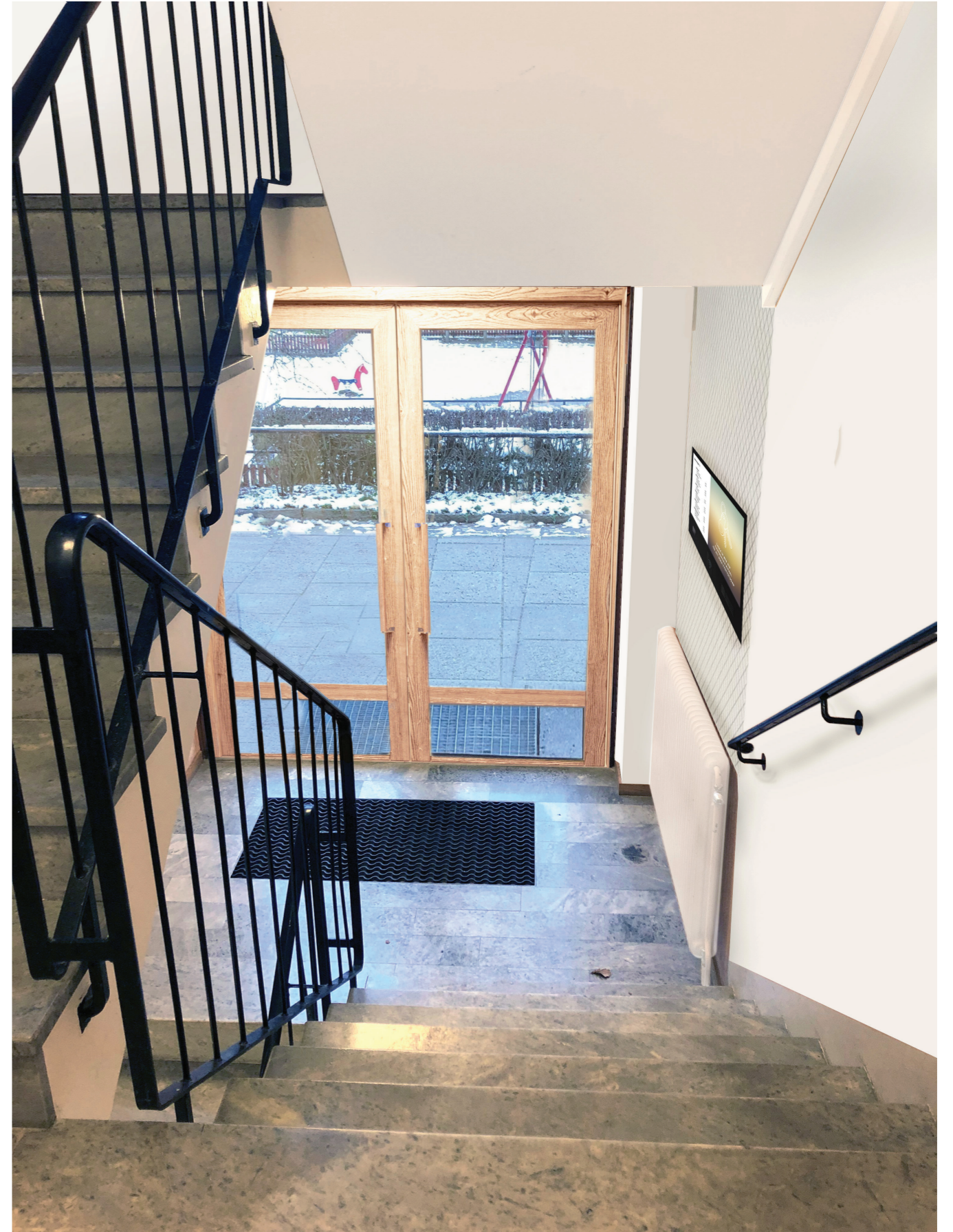


HUS F

Entré port



Befintligt



Nytt förslag

HUS F

Trapphus jämförelse



Befintligt



Nytt förslag

HUS F

Våningsplan/ korridor

Hus F har befintlig utformning med vita väggar och trädörrar. Denna bevaras och de delar som uppdateras utförs lika befintligt:

- Väggar målas vita.
- Ingen förhöjd sockel där man har befintlig stensockel.
- Lägenhetsdörrar är träutseende enl. befintligt/Pampas standard.
- Dörrar till bostadskomplement samt ev. luckor, don etc. på väggar målas i vit kulör



Befintlig utformning bevaras

BRF PAMPAS- ENTRÉ-KONCEPT SAMMANSTÄLLNING 2021-11-09



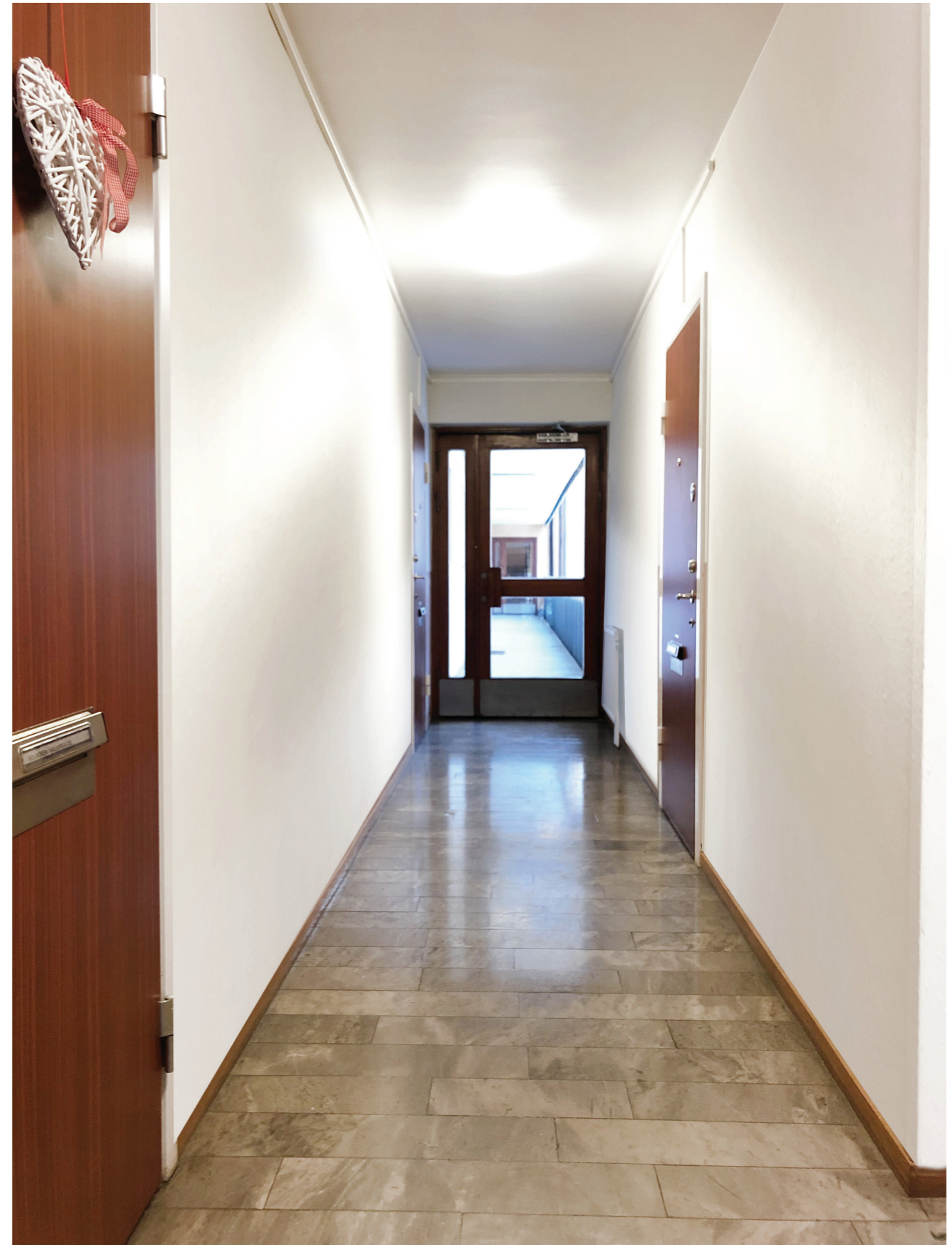
sandell
sandberg

HUS F

Våningsplan/korridor



Vita väggar, lister i sten bevaras.



Vita väggar, lister i trä bevaras.